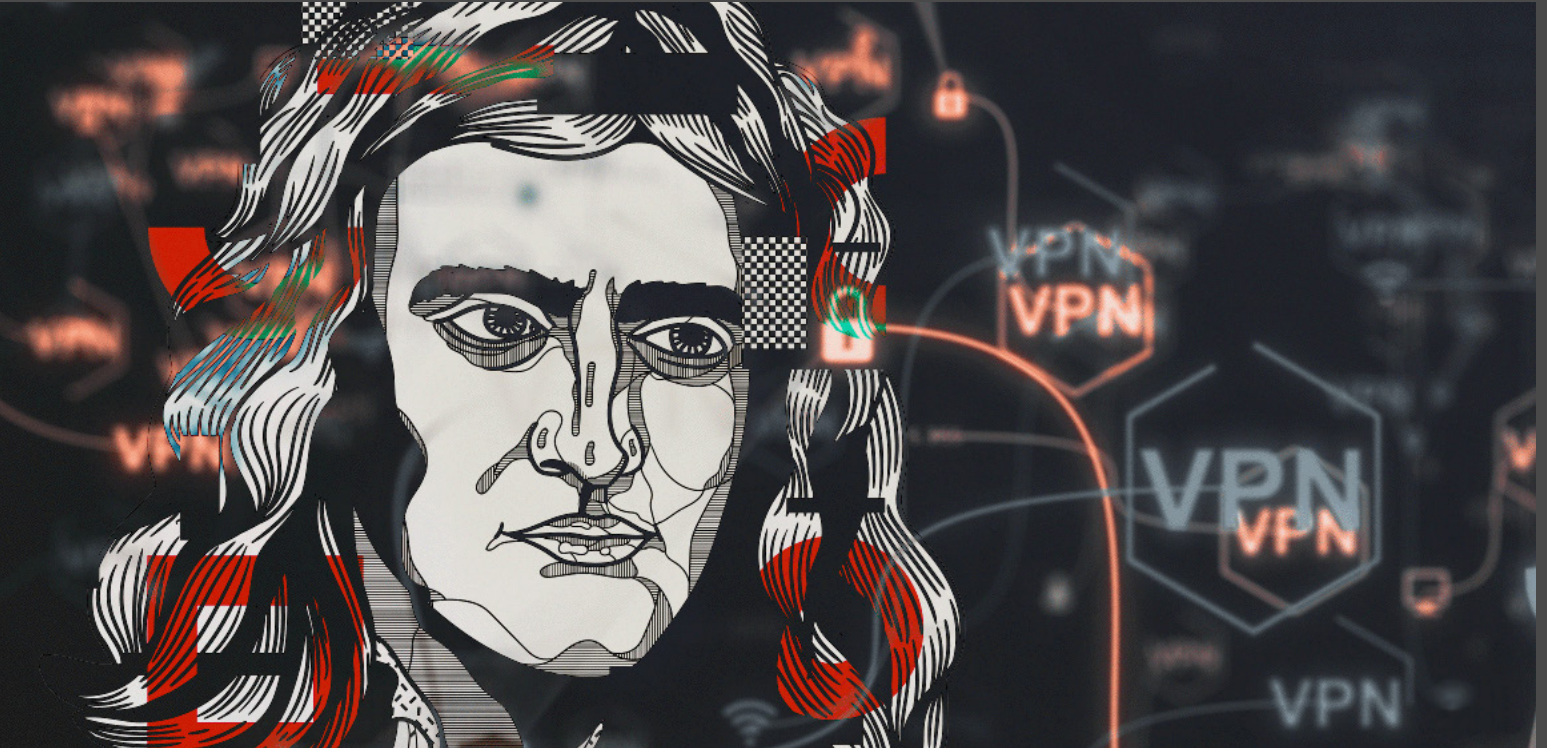


Comment définir le VPN hérité à la racine dans Remote Desktop Manager



ON VA PARLER D'UNE DES FONCTIONNALITÉS LES PLUS SIMPLES, MAIS AUSSI L'UNE DES PLUS UTILES DE RDM

Avez-vous remarqué que certaines des choses les plus importantes et les plus impressionnantes de la vie sont assez simples? Comme Isaac Newton l'a dit : « La nature est satisfaite de la simplicité. »

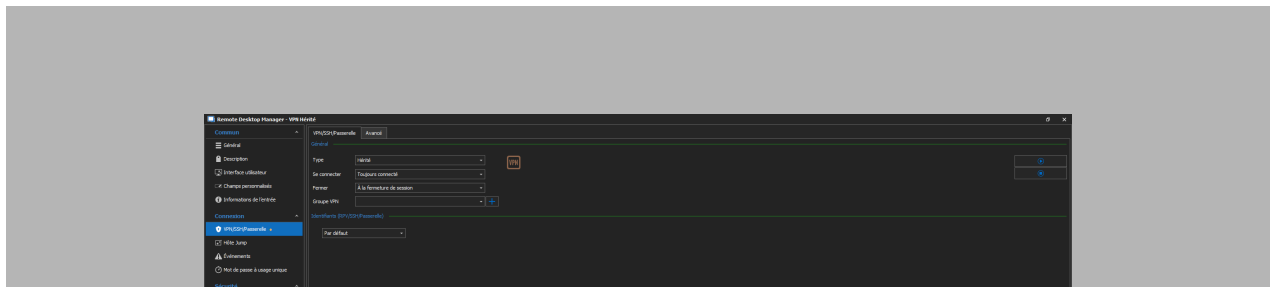
Eh bien, aujourd'hui, on va parler d'une des fonctionnalités les plus simples, mais aussi l'une des plus utiles, de [Remote Desktop Manager](#) : le réseau privé virtuel (RPV ou VPN en anglais) hérité à la racine.

Cette fonctionnalité vous permet de définir les VPN comme hérités dans un dossier ou sous une racine. Par conséquent, **vous pouvez apporter une modification à votre VPN configuré et elle sera appliquée à chaque entrée qui hérite des configurations VPN**. Cette fonctionnalité, qui permet de gagner du temps, fonctionne également avec Devolutions Gateway.

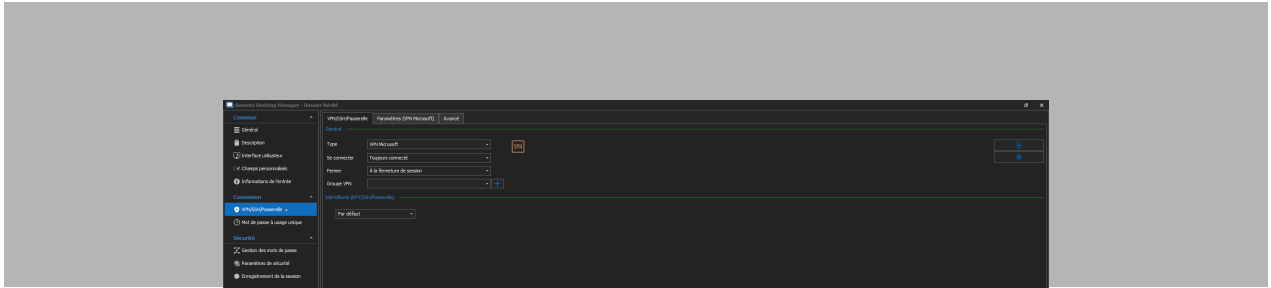
Étapes de configuration

La configuration de cette fonctionnalité est (comme vous l'avez sans doute deviné) très simple. Il n'y a que 4 étapes :

1. Sur l'entrée, faites un clic droit
2. Allez dans **Propriétés**—> **Type**
3. Allez dans l'onglet **VPN/SSH/Gateway**
4. Sélectionnez le type « **hérité** »



Une fois que vous avez défini vos entrées sur « **hérité** », toutes vos configurations utiliseront celles du dossier ou de la racine. **Ça signifie que vous ne devez plus modifier chaque entrée lorsque vous changez vos paramètres VPN.**



Envoyez-nous vos commentaires

On veut connaître vos commentaires sur cette fonctionnalité et sur toute autre amélioration dont vous souhaiteriez bénéficier. On sait à quel point les choses peuvent être compliquées dans le monde de l'informatique. C'est pour ça qu'on cherche toujours à vous simplifier la vie. Comme l'a conseillé un jour le grand Bruce Lee : « Cherchez la simplicité dans le chaos et l'harmonie dans la discorde. »

