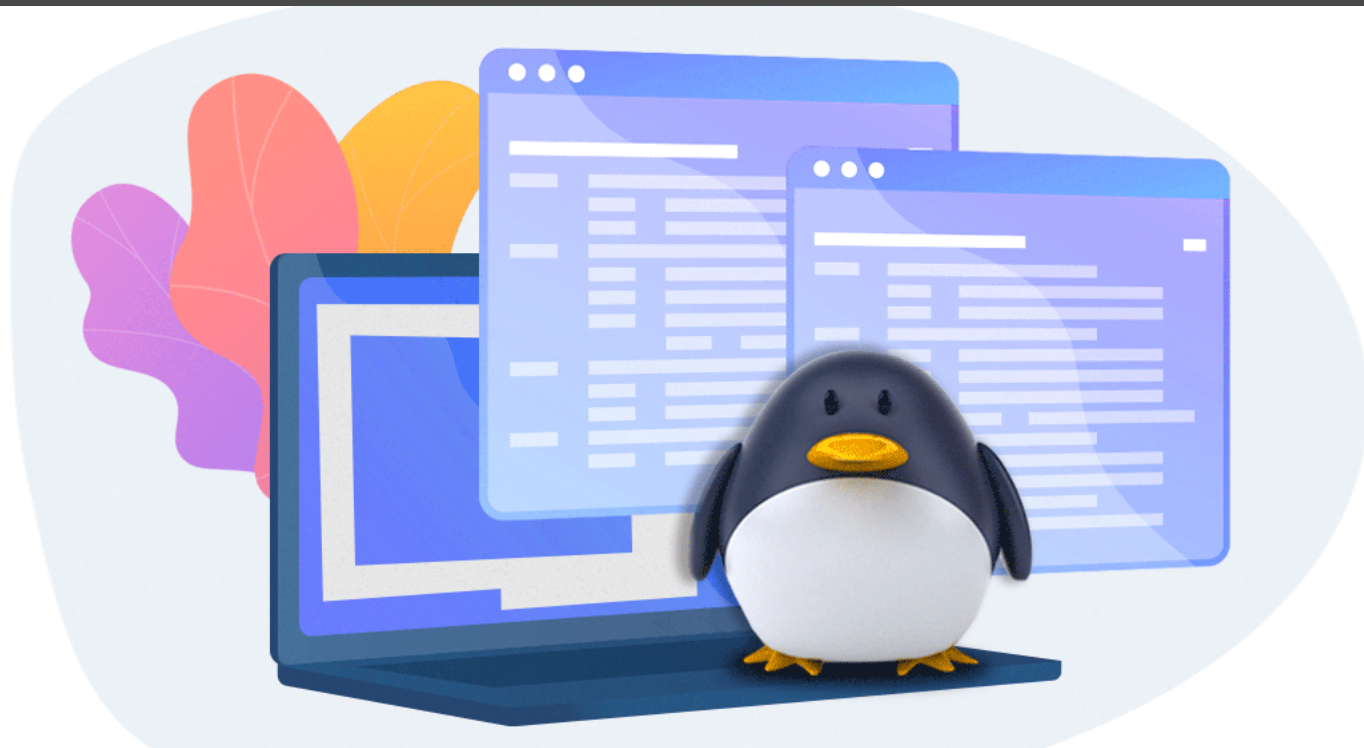


[Nouvelle fonctionnalité en vedette] Lancement de sessions intégrées ou désancrées dans Remote Desktop Manager pour Linux



VOUS AVEZ MAINTENANT L'OPTION DE LANCER DES SESSIONS INTÉGRÉES DANS RDM

Les gens à l'extérieur du monde des TI ont parfois de la difficulté à saisir que les geeks (j'utilise ce terme avec le plus grand respect et affection) n'ont pas uniquement besoin d'informations crédibles afin d'effectuer leur travail efficacement. Ils ont également besoin d'informations claires, cohérentes et prévisibles.

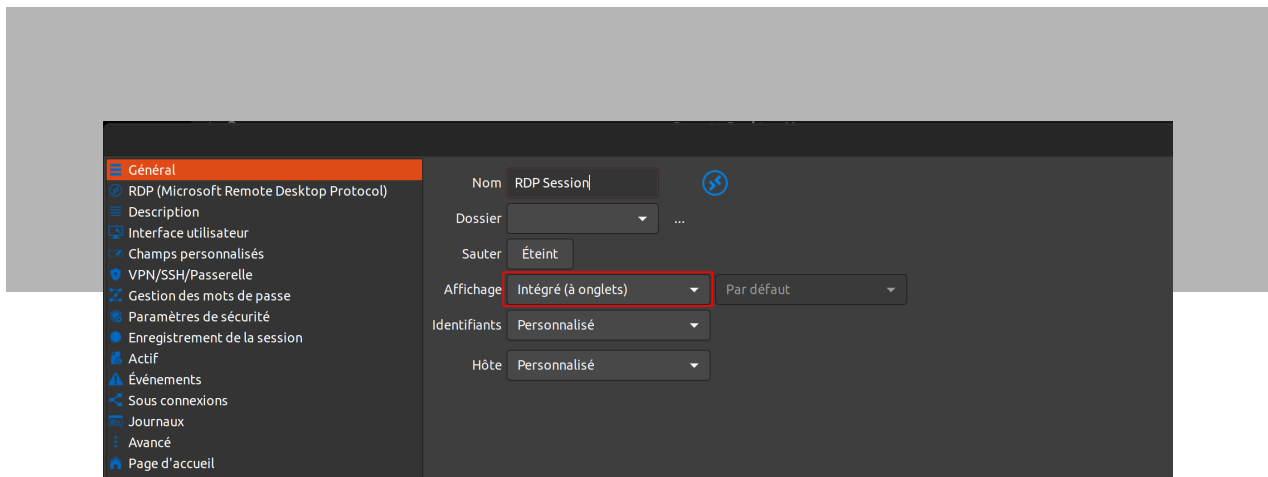
C'est pourquoi je suis excité de dévoiler une nouvelle fonctionnalité de Remote Desktop Manager 2021.1 pour Linux : vous avez maintenant l'option de lancer des sessions intégrées dans RDM ou dans une fenêtre désancrée, ce qui est idéal si vous voulez afficher des sessions sur plusieurs écrans.

Choisissez votre préférence

Choisir entre des sessions intégrées ou désancrées est rapide et facile. Il y a deux manières de procéder.

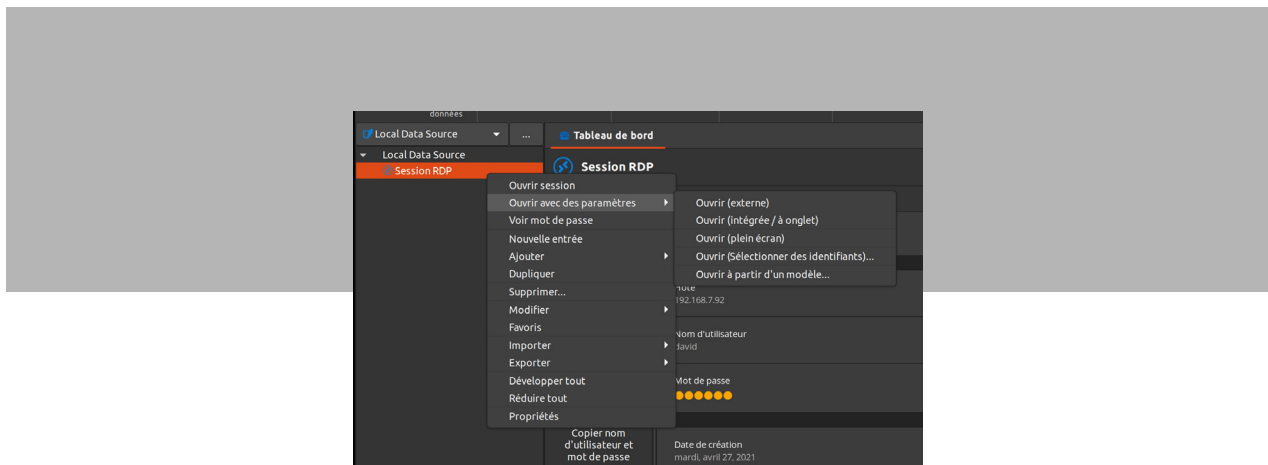
Première méthode

Lorsque vous modifiez une entrée de session, sélectionnez simplement comment elle sera affichée dans RDM.



Deuxième méthode

Vous pouvez accéder à l'affichage de l'arborescence de connexions et lancer une session en mode intégré ou désancré (externe) :



Et c'est tout ce qu'il y a à retenir! Avec chaque méthode (vous pouvez passer de l'une à l'autre si vous le souhaitez), vos sessions, notamment RDP, ARD, VNC, SSH, Web, et plus encore, vont se lancer exactement quand et où vous le désirez, ce qui vous facilitera la vie. Car après tout, dans le monde des TI, le temps, c'est de l'argent... Et selon le scénario, le premier est plus précieux que le second!

Faites-nous savoir ce que vous en pensez!

Dites-nous vos réflexions sur cette fonctionnalité, et ce que vous voudriez que nous développions, perfectionnions ou modifiions. Nous sommes toujours à votre écoute!

